

Redução de custos nas Marmorarias. TECNOLOGIA/EQUIPAMENTOS

Encerrando nossa matéria "Redução de custos nas Marmorarias" falaremos sobre um dos temas mais interessantes e que certamente será o mais importante para o futuro das marmorarias de todo Brasil e que possui

verdadeira relevância quando falamos de redução de custos. Neste último capítulo de nossa matéria falaremos de TECNOLOGIA/EQUIPAMENTOS, o futuro do setor.

Quando falamos de redução de custos, a primeira coisa que nos vem à cabeça é automação e modernização do setor produtivo através de equipamentos e tecnologia avançadas que proporcionam maior produção e redução dos custos operacionais, porém abordamos nas edições anteriores temas tão importantes e relevantes que também são essenciais para aumento da produção e redução de custos, que na verdade sem eles não seria possível dar prosseguimento a esse tema tão importante.

Atualmente o mercado dispõe de uma série de equipamentos tecnológicos que proporcionam ao setor ser muito mais competitivo e atuar de igual para igual com setores como da cerâmica, porcelanato e do vidro, setores esses que anos atrás passaram pelas mesmas dificuldades e que atualmente dispõe de um parque industrial muito mais moderno e tecnológico. A seguir destacamos "alguns dos mais importantes" equipamentos e sistemas de produção disponíveis para marmorarias.

SERRA A PONTE

Considerado em "outros países" como equipamento indispensável e comum no setor, no Brasil aproximadamente mais de 65% das empresas ainda não possuem tal equipamento. Sua principal vantagem está na precisão e rapidez de corte aliado a uma redução expressiva do desperdício de chapas, assim como um aumento significativo da vida útil da ferramenta de corte. Atualmente alguns equipamentos mais modernos já possuem CNC (controle numérico) que permite não só cortar em diferentes ângulos mais também desenvolver outros trabalhos mais elaborados devido a possibilidade de troca do cabeçote.



POLIBORDAS:

Considerado um dos equipamentos mais importantes na marmoraria, atualmente menos de 30% do setor possuem tal equipamento. Sua principal vantagem é produzir em quantidade com qualidade, aliado a um baixo custo de produção por metro linear. No Brasil já existem alguns importantes fabricantes de tal equipamento, atente-se ao perfil de sua produção antes de adquirir tal equipamento, tendo em vista os diferentes layouts disponíveis.



WATERJET:

Trata-se de um equipamento para corte a jato D'água que tem como principal característica alta produtividade de corte ideal para trabalhos mais elaborados. Apesar de se tratar de um equipamento relativamente caro, proporciona um tipo de trabalho a qual pode fazer, a diferença na concorrência, pois com ele será possível produzir peças com desenhos geométricos que atualmente seria impossível fazer sem tal equipamento. Podemos dizer que atende a um nicho de mercado ainda pouco explorado no Brasil, mas que paga-se o investimento em muito pouco tempo.



CONTROLE NUMERICO:

Equipamento com sistema CNC que reproduzem a partir de suas unidades de processamento os mais variados tipos de peças através de um conjunto de ferramentas que são trocadas de maneira automática. Também considerado um equipamento relativamente caro, com ele é possível assim como no equipamento a jato D'água, produzir peças elaboradas com alto grau de dificuldade que não seria possível a mão livre. A Diferença entre este equipamento e o jato D'água é que com ele também é possível executar trabalhos como corte, rebaixo, fresar, polir bordas, chanfros, etc.



ESTAÇÃO DE TRATAMENTO DE ÁGUA:

Trata-se de um equipamento muito simples com inúmeras vantagens para as marmorarias e também para o meio ambiente. A instalação de sistemas de tratamento de água trazem vários benefícios que vão além de somente o desperdício de água limpa, isso porque uma água bem tratada poderá ser reutilizada no processo produtivo de forma inteligente e economizando também as ferramentas diamantadas e abrasivos, isso porque substâncias pesadas de um tratamento mal feito pode não só acarretar maior desgaste das ferramentas como também contribuir para uma queda da qualidade final do produto. A escassez de água em vários estados do Brasil pode ser também no futuro um fator determinante para instalação de tais sistemas.



PAINEIS SOLARES:

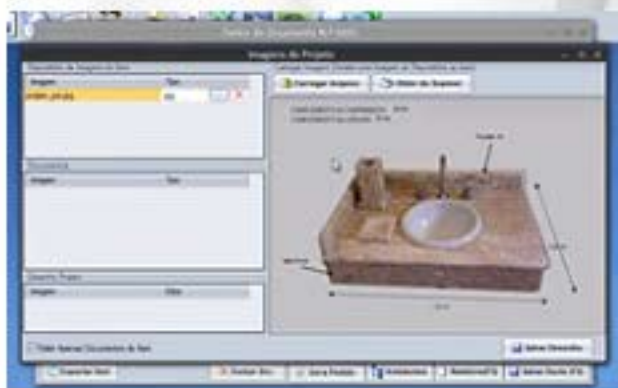
Além da economia e da vantagem da geração equalizada, a energia solar também é uma solução inovadora que dialoga com o conceito de sustentabilidade ao utilizar uma energia limpa, renovável e inesgotável. Atualmente o sistema de painéis solares já passa a ser uma realidade também em nosso setor, muitas empresas já começam a aderir a esse sistema que em alguns casos o governo não somente dispõe de linhas de crédito vantajosas para sua aquisição como também vem isentando o pagamento do ICMS para geração da energia solar. A grande vantagem é a substituição de um custo fixo (despesa) por um investimento!



SISTEMA DE GESTÃO E CONTROLE:

Trata-se de um sistema (software) muito completo que tem como principal objetivo facilitar o dia a dia do marmorista nos diversos processos de gestão e produção da empresa, com ele é possível: Emitir Notas Fiscais, elaborar orçamentos, movimentação e controle de estoque, Controle de produção, Controle de compras, contabilidade, etc. Atualmente o mercado dispõe de

algumas importantes empresas que se especializaram em nosso setor e conhecem o dia a dia do marmorista. Uma maneira inteligente e eficaz de redução de custo e tempo de trabalho!



Como mencionamos no início da matéria, destacamos somente “alguns” dos equipamentos mais importantes para nosso setor, mas cabe ressaltar que existem inúmeros equipamentos disponibilizado que também proporcionam maior produtividade e redução de custos, tais como: Máquinas para corte da meia esquadria, Equipamento para abertura e polimento da boca de pia e lavatórios, equipamento para rebaixos, etc. Antes de agradecer aos vários e-mail recebidos e telefonemas sobre as dicas que mencionamos nas últimas três edições da revista rochas de qualidade, gostaríamos de salientar que em qualquer processo de redução de custos o fator humano (funcionário) é o fator mais importante e determinante do processo, você pode ter o melhor sistema ou até mesmo o melhor equipamento mas se não tiver alguém a altura para colocar esse sistema ou equipamento em funcionamento, tudo será em vão.

Caso você tenha alguma dúvida ou até mesmo alguma dica que gostaria de compartilhar com o setor, não deixe de nos procurar através do nosso site <http://krooma.com.br/site/dr-granito-2/> ou pelo e-mail contato@krooma.com.br.

Agradecemos a todos que nos procuraram e nos parabenizaram pelas edições do Dr. Granito e informamos que algumas dicas do Dr. Granito já estão disponíveis em pequenos vídeos explicativos; para ter acesso a esses vídeos mande um WhatsApp para o número (11) 99730.1986 colocando: eu quero receber os vídeos do Dr. Granito.